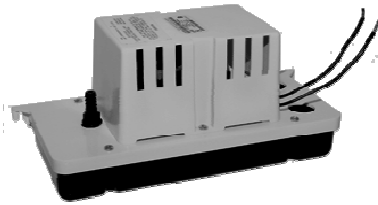


Kondensatpumpen

Little Giant

Automatische Kondensatpumpen 230 Volt, zum Abpumpen von Kondenswasser, Sickerwasser, Heizgas-Säure, Restwassermenge etc. z.B. für Klimageräte, Heizgaskessel, Entfeuchtunggeräte, Sickerwasser im Keller etc.



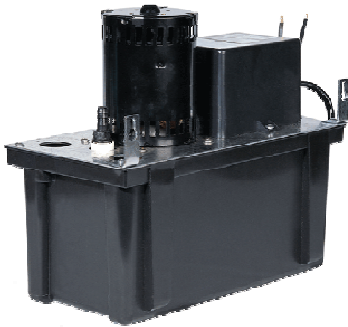
Modell VCC-20S mit tiefem Tank



Standardmodell VCMA-20S



Modell 1ABS - überflutbar



Modell VCL-24S



Modell VCL-45S
Bis max. 26 Liter/Minute und max.
10 m Förderhöhe

Modell 1-ABS: Tauch- Kondensatpumpe, für Kondens- und Sickerwasser, ph-Wert 5,6-8, auf Wunsch mit Sammelbehälter. Ausgerüstet mit Schwimmerschalter - die Pumpe ist überflutbar (Tauchpumpe), max. Temperatur 45°C.

Modelle VCMA/VCL/VCC: Kondensatpumpen mit Sammelbehälter (kein Tauchmotor), für Wasser und Rauchgas-Säuren. Nassteile: Polystyren, NORYL, inox-Stahl. Ausgerüstet mit Schwimmerschalter, Rückschlagventil (VCL45 o/Rückschlagventil) und 12-Volt-Kontakt für Alarmgeber, für Temperaturen bis max. 50°C.

Modell		1-ABS	VCMA20S	VCC-20S	VCL-24S	VCL-45S
Motor 230 V	Watt	138	75	75	148	242
Fördermenge bei						
0,5 m Fh	l/min	12,0	5,0	5,0	17,0	26,0
1,5 m Fh	l/min	9,0	4,6	4,6	16,0	24,0
3,0 m Fh	l/min	7,0 (2,5m)	3,5	3,5	12,0	21,0
4,4 m Fh	l/min		1,0	1,0	5,0	19,0
8,0 m Fh	l/min					10,0
10 m Fh	l/min					2,0
Stauhöhe	m	3,0	4,3	4,3	5,9	10,5
EIN-AUS Schalthöhe	mm	44/31	64/29	25/18	90/66	90/66
Masse:						
Höhe/Länge/Breite	cm	11,5/19 Ø	18/28/13	13/31/13	27/30/15	27/31/15
Gewicht	kg	3,75	2,86	2,5	3,6	6,5
Tankinhalt			1,9 l	0,5 l	3,8 l	3,8 l